



АДМИНИСТРАЦИЯ ГОРОДА ПЕРМИ
ДЕПАРТАМЕНТ ЗЕМЕЛЬНЫХ ОТНОШЕНИЙ

РЕШЕНИЕ

о размещении объектов № 21-07-44-30 от 09 ЯНВ 2020

г. Пермь, ул. Сибирская, 15

Департамент земельных отношений администрации города Перми в соответствии с пунктом 3 статьи 39.36 Земельного кодекса Российской Федерации, Положением о порядке и условиях размещения объектов на землях или земельных участках, находящихся в государственной или муниципальной собственности, на территории Пермского края без предоставления земельных участков и установления сервитутов, публичного сервитута, утвержденным постановлением Правительства Пермского края от 22.07.2015 № 478-п

разрешает: ООО «ЭЛЕКСТЕР» (ИНН 5903046090, ОГРН 1045900353993, место нахождения: 614031, г. Пермь, ул. Докучаева, 50, лит. А)

размещение объекта: сеть водоснабжения для подключения производственно-складского здания по ул. Докучаева, 50 к централизованной системе водоснабжения

способ размещения объекта: подземный

на землях: государственная собственность на которые не разграничена

на срок: 11 месяцев

местоположение: г. Пермь, Дзержинский район, ул. Докучаева, часть земельного участка с кадастровым номером 59:01:1715068:23.

Территория, согласно схеме, расположена в зоне с особыми условиями использования территорий: приаэродромная территория аэродрома аэропорта Большое Савино.

ООО «ЭЛЕКСТЕР»:

1. Соблюдать правила охранных зон воздушного пространства, установленные Постановлением Правительства Российской Федерации от 11.03.2010 № 138 «Об утверждении Федеральных правил использования воздушного пространства Российской Федерации».

2. В соответствии с пунктом 7(2) Положения о порядке и условиях размещения объектов на землях или земельных участках, находящихся в государственной или муниципальной собственности, на территории Пермского края без предоставления земельных участков и установления сервитутов, утвержденного постановлением Правительства Пермского края от 22.07.2015 № 478-п, представить в департамент земельных отношений администрации города Перми в течении 1 месяца с момента размещения объектов материалы контрольной геодезической съемки размещенных объектов на бумажном и электронном носителях на безвозмездной основе.

В соответствии со статьей 20¹ Закона Пермского края от 14.09.2011 № 805-ПК «О градостроительной деятельности в Пермском крае»

ООО «ЭЛЕКСТЕР»:

1. Не позднее, чем за 10 рабочих дней до начала строительства и реконструкции безвозмездно передать в департамент градостроительства и архитектуры администрации города Перми один экземпляр копий разделов проектной документации, предусмотренных пунктом 1 части 12 статьи 48 Градостроительного кодекса Российской Федерации.

2. В течение 10 рабочих дней после окончания работ по строительству, реконструкции безвозмездно передать в департамент градостроительства и архитектуры администрации города Перми схему, отображающую расположение объекта и сетей инженерно-технического обеспечения, подписанную застройщиком (техническим заказчиком), с приложением текстового и графического описания местоположения границ охранной и санитарно-защитной зоны, перечень координат характерных точек границ такой зоны.

Приложение: схема предполагаемых к использованию земель или части земельного участка с координатами поворотных точек границы земельного участка (на 1 л. в 1 экз.).

Начальник отдела предоставления
земельных участков по работе
с юридическими лицами



Н.М. Санникова

Схема предполагаемых к использованию земель или части земельного участка

Объект: Сеть водоснабжения для подключения производственного-складского здания по ул. Докучаева. 50 к централизованной системе водоснабжения

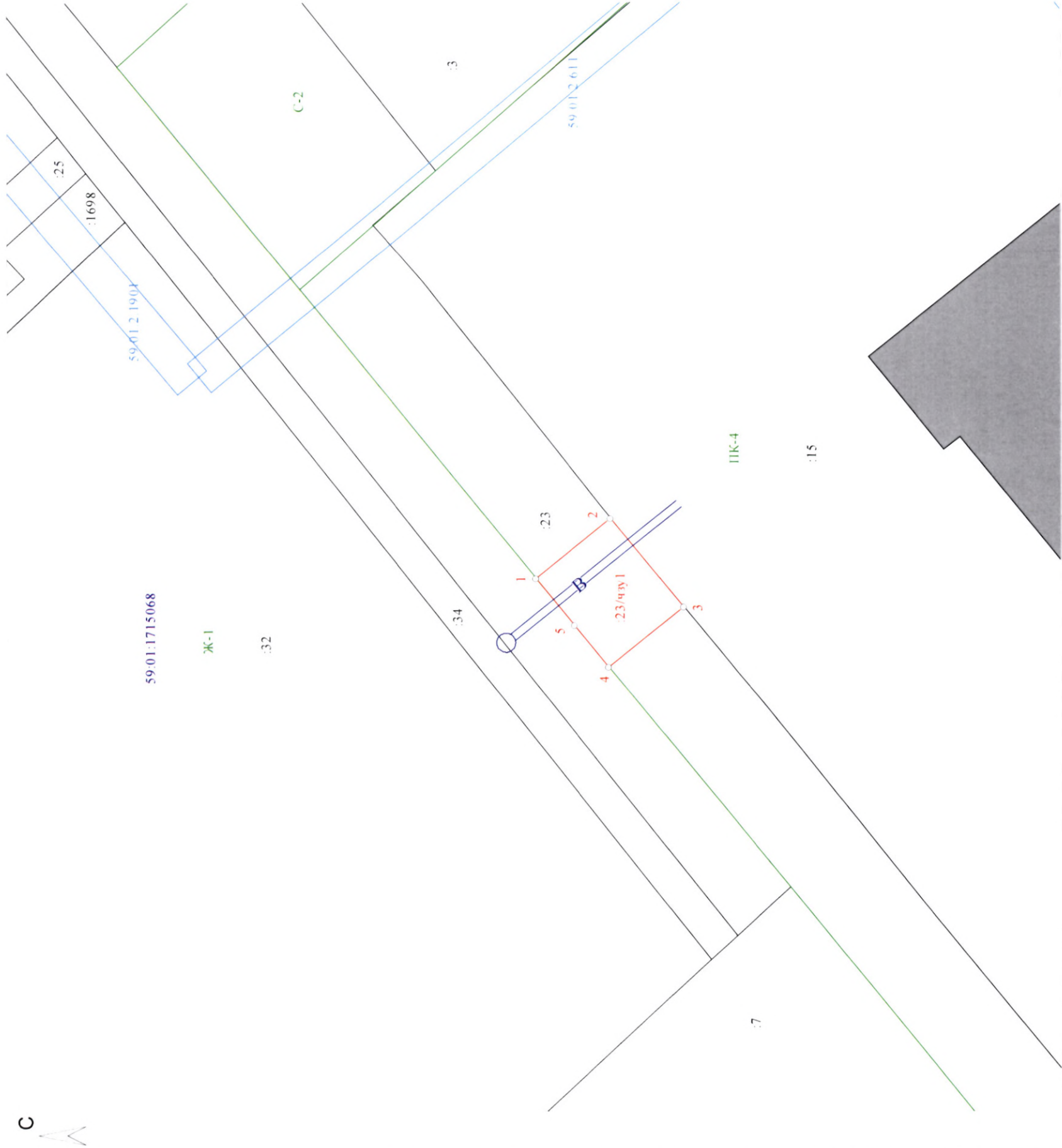
Местоположение: Пермский край, г. Пермь, Дзержинский район, ул. Докучаева, 50

Площадь земель или части земельного участка: 122 кв.м.

Категория земель: земли населенных пунктов

Вид разрешенного использования земельного участка :Прилегающая территория к комбинату детского питания

Система координат МСК 59			
Площадь :23/чзу1 - 122 кв.м			
Обозначение характерных точек грани	Координаты, м		
	X	Y	
1	520567.38	2226043.91	
2	520559.54	2226050.26	
3	520551.91	2226040.92	
4	520559.77	2226034.56	
5	520563.37	2226038.98	



Описание грани смежных землепользователей:

59:01:1715068:23/чзу1

- от 1 до 2 Земельный участок №59:01:1715068:23
- от 2 до 3 Земельный участок №59:01:1715068:15
- от 3 до 4 Земельный участок №59:01:1715068:23
- от 4 до 1 Муниципальные (городские) земли

Условные обозначения

- существующая часть границы, сведения о которой имеются в ЕГРН
- 1 - граница образуемого земельного участка
- 2 - границы зон с особыми условиями использования
- 3 - надпись кадастрового номера земельного участка
- 4 - надпись образуемой части земельного участка
- 5 - надпись номера кадастрового квартала
- Ж-1 - обозначение территориальной зоны
- В - проектируемая сеть водопровода
- Ж-1 - граница территориальных зон
- 59:01:1715068 - учетный номер зоны с особыми условиями использования территории



расшифровка подписи